

# Uživatelská příručka



**Sypač soli a písku  
City Ranger 2260/2250**

# Úvod

**Vážený zákazníku,**

## **Blahopřejeme vám k zakoupení nového produktu Egholm.**

Model City Ranger 2260/2250 byl zkonstruován a vyroben v Dánsku a nabízí širokou škálu možných použití při údržbě venkovních ploch.

## **Optimální použití vašeho sypače soli a písku City Ranger 2260/2250:**

Pro zajištění optimální výkonnosti sypače soli a písku City Ranger 2260/2250 si před jeho použitím pečlivě prostudujte tuto příručku. Pokud tak neučiníte, může dojít ke zranění osob nebo k poškození stroje.

## **Bezpečnost:**

Sypač soli a písku je vybaven různými zařízeními pro zajištění optimální provozní bezpečnosti uživatele i okolí. Žádáme vás, abyste věnovali pozornost zvláště kapitole 1.1 Bezpečnost. Údržbu stroje může provádět pouze profesionální pracovník.

Používání sypače soli a písku je určeno pouze profesionálům. Při dodání bude uživatel důkladně proškolen, aby se z něj stal kompetentní operátor. Nepůjčujte stroj žádné osobě, která nebyla důkladně proškolená a neprostudovala si pečlivě tuto příručku.

Uživatelská příručka by měla být stálou součástí stroje, a proto musí být v případě jeho prodeje předána novému majiteli společně s ním.

## **Výstrahy:**

Některé položky v uživatelské příručce jsou označeny tímto výstražným symbolem. Výstraha označuje místa, kde je nutné být obzvláště obezřetný, aby nemohlo dojít ke zranění osob nebo k poškození stroje a jeho příslušenství. Výstraha také označuje, čemu byste měli věnovat zvláštní pozornost.



## **Výhrydy:**

Protože zásadou společnosti Egholm je dosahovat neustálých zlepšení, vyhrazujeme si kdykoliv právo na změnu technických údajů stroje a zařízení bez dalšího upozornění. Společnost Egholm nepřijímá žádnou odpovědnost za chyby nebo opomenutí v této uživatelské příručce.

## **Kontaktujte nás:**

Máte-li jakékoli otázky týkající se libovolného produktu společnosti Egholm, neváhejte nás kontaktovat.

S pozdravem,  
Egholm A/S · Transportvej 27 · DK-7620 Lemvig  
T. +45 97 81 12 05 · F. +45 97 81 12 10  
e-mail: info@egholm.dk · www.egholm.eu

Obecné informace .....	5
1.1 Bezpečnost .....	5
1.2 Prohlášení o shodě EU pro strojírenství .....	7
1.3 Technické údaje .....	8
Uživatelská příručka .....	10
2.1 Montáž rámu .....	10
2.2 Montáž/demontáž .....	10
2.3 Startování .....	12
2.4 Nastavení množství a šířky posypu .....	12
2.5 Použití .....	13
Servis a údržba .....	15
3.1 Čištění .....	15
3.2 Údržba .....	16
3.3 Každodenní údržba .....	16
Podmínky .....	18
4.1 Záruka .....	18
4.2 Stížnosti .....	19
4.3 Likvidace .....	19
Spotřební součásti .....	21
5.1 Spotřební součásti - sypač soli a písku City Ranger 2260/2250 .....	21
Poznámky .....	23

Sypač soli a písku Egholm je odolný stroj, který vás zbaví kluzkých cest!

Sypač soli a písku je vyroben z robustních částí. Rozmetadlo sypače je velmi těžko opotřebovatelné a může pracovat se solí, pískem a 8mm štěrkem.

Sypač soli a písku je zkonstruován tak, že každá součást, která je v kontaktu s rozsypávaným materiálem, byla vyrobena z nerezové oceli, skelných vláken nebo odolného plastu.

Sypač soli a písku zajišťuje přesné a rovnoměrné sypání - a dokonce rozmrazování země, například cyklistických stezek, chodníků nebo parkovacích ploch. Nastavuje se ručně v závislosti na povětrnostních podmínkách a rychlosti jízdy, takže sype pouze tolik písku a soli, kolik je zapotřebí.

Šířku posypu lze nastavit na 1–5 m.

K dispozici je volitelný kryt, který zabrání vlnutí materiálu.

Sypač soli a písku se dodává se speciálně vyvinutým rámem, který velmi snadno umožní jediné osobě připojit nebo sundat příslušenství.

Sypač soli a písku lze velmi snadno kombinovat s rovnou radlicí, sněhovou frézou a zametákem sněhu. City Ranger 2260/2250 odklízí sníh a zároveň za sebou zanechává bezpečnou a průchozí cestu.

**Užitečné tipy**

Před připojením se ujistěte, že jsou západkové svorky čisté. Je to důležité na ochranu hydraulického systému.

Každodenní čištění a údržba prodlouží životnost stroje a nástavby.

# Obecné informace

**Honest  
Machines**

## 1.1 Bezpečnost

Zajistěte, aby nikdo nestál v blízkosti stroje:  
Zkontrolujte, zda při použití stroje nestojí žádná osoba v jeho blízkosti, protože hrozí nebezpečí rozdrčení.



### POZNÁMAKA:

Protože je stroj vybaven otočným kloubem, jeho zád' při zatačení vybočuje. Zajistěte, aby při použití stroje žádná osoba nestála v jeho blízkosti. (Obrázek 1)



### Ujistěte se, že je sypač soli a písku bezpečný:

Zkontrolujte, že je sypač soli a písku pevně zajištěn ve stroji. (Obrázek 2)



### Zabraňte nehodám u zadní části sypače soli a písku:

Prsty a chodidla držte mimo rotační rozmetadlo sypače. (Obrázek 3)



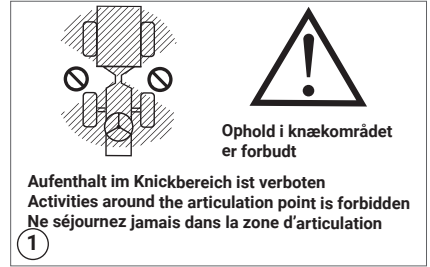
### Udržujte sypač soli a písku v čistotě:

Zkontrolujte, zda se za chodu sypače soli a písku v jeho blízkosti nevyskytují žádné osoby.



### Zabraňte převržení stroje:

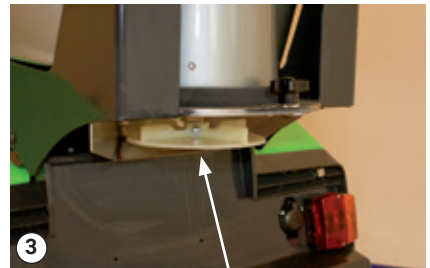
Nejezděte se strojem na místa, kde by mohl sklouznout, převrhnout se nebo převrátit. Nejezděte se strojem do svahu se sklonem větším než 10°. (Obrázek 4)



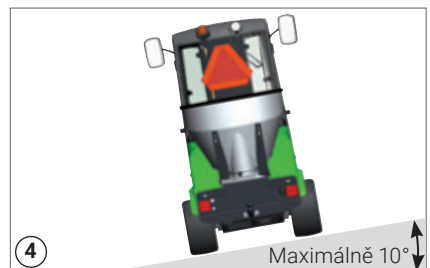
① V pracovním prostoru stroje nesmí stát žádné osoby



② Pojistná páka



③ Rozmetadlo sypače



④ Nejezděte se strojem ve svahu se sklonem větším než 10°

# Obecné informace

## 1.1 Bezpečnost - pokračování



### **Riziko poranění od zdvihací tyče:**

Při pokládání sypače soli a písku je třeba být velmi opatrný. Pevně přidržíte zdvihací tyč, dokud není sypač soli a písku upevněn na stroji. (Obrázek 1)



### **Bezpečnostní mřížka:**

Bezpečnostní mřížka musí být nasazena před tím, než je možné sypač soli a písku používat. (Obrázek 2)



### **Naložení soli a štěrku**

Neplňte zásobník až po okraj.



Sypač soli a písku se sklápí směrem na stroj



Bezpečnostní mřížka

## 1.2 Prohlášení o shodě EU pro strojírenství

Výrobce: **Egholm A/S**  
Adresa: **Transportvej 27 · DK-7620 Lemvig**  
Telefon: **(+45) 97 81 12 05**


Tímto prohlašuje, že

Stroj: **Sypač soli a písku 2260/2250**  
Typ: **22SG**

· byl vyroben v souladu s ustanovením směrnice o strojním zařízení 2006/42/ES

Vid' EU: akákoľvek zmena, prestavba alebo prídavné nadstavby, príslušenstva alebo vybavenia, ktoré neboli vyrobené spoločnosťou Egholm, automaticky povedie k typovému schváleniu, schváleniu CE a akémukoľvek inému schváleniu, ako aj k prípadnej záruke na stroje a nadstavby.

Pokiaľ nie sú písomne dohodnuté dojednania medzi používateľom, zákazníkom a spoločnosťou Egholm, je spoločnosť Egholm pôvodcom údajov všetkých vygenerovaných údajov strojov a nadstavieb počas používania.

Miesto: Lemvig  
Datum: \_\_\_\_\_  
Podpis:   
Knud Olsen, hlavný inžinýr

# Obecné informace

## 1.3 Technické údaje

### Rozměry

Délka (D)	Sestaveno: 2 690 mm	Ukládací velikost: 1 250 mm
Šířka (Š)	1 070 mm	880 mm
Výška s kabinou (H)	1 960 mm	

Hmotnost	70 kg
Hmotnost rámu	31 kg

Objem nádrže	240 l
Šířka posypu	1 - 5 m
Nakládací výška	1 290 mm

### Technické údaje:

Typ	22SG
-----	------

### POZNÁMAKA:

Technické údaje se mohou změnit bez předchozího upozornění.

**Sypaný materiál musí mít poloměr nejvýše 8 mm. Větší materiál se může zachytit a může sypač písku a soli poškodit.**

**Pokud se na sypání používá častěji štěrk než sůl a písek, musí se očekávat větší opotřebení.**

### Dodatečné vybavení:

09723170 Kryt



# Uživatelská příručka

**Honest  
Machines**

# Uživatelská příručka

## 2.1 Montáž rámu

Smontujte rám dvěma dodanými šrouby. Nyní je připraven k použití. (Obrázek 1)

## 2.2 Montáž/demontáž

### Přípevnění sypače soli a písku:

1. Couvněte se strojem k sypači soli a písku namontovanému na rámu.

2. Zastavte stroj.

3. Zkontrolujte, že je pojistná páka v zajištěné poloze. Háky musí být umístěny stejně jako na obrázku. (Obrázek 2)

4. Zkontrolujte, zda jsou hydraulické spojky čisté a nezaprášené. Pokud ne, očistěte je suchým hadrem. (Obrázek 3)

5. Natlačte sypač soli a písku nad nosnou konzolu. (Obrázek 4)  
Sypač soli a písku musí být vyrovnán se středem stroje.

Před připojováním nebo sundáváním musí být sypač soli a písku prázdný.



2 šrouby na rámu nádrže



Pojistná páka – odjištěno



Čištění spojek



Montáž sypače soli a písku

## 2.2 Montáž/demontáž - pokračování

6. Stlačte zdvihací tyč dolů, stlačte pojistný ráčnový mechanismus pro uvolnění zdvihací tyče z držáku a sklopte sypač soli a písku na stroj. (Obrázek 1)

7. Zkontrolujte, že je sypač soli a písku pevně zajištěn ve stroji. (Obrázek 2)

8. Uvolněte rám ze sypače soli a písku.

9. Stlačte rukojeť pojistné páky, otočte proti směru hodinových ručiček a potom vytáhněte pojistnou páku a otočte ji nahoru. (Obrázek 2)

10. Připojte sypač soli a písku bezpečně ke stroji otočením pojistné páky po směru hodinových ručiček o 1/3. (Obrázek 3)

11. Zatlačte pojistnou páku a otočte jí proti směru hodinových ručiček.

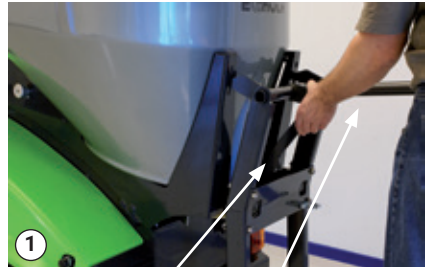


### Výstraha!

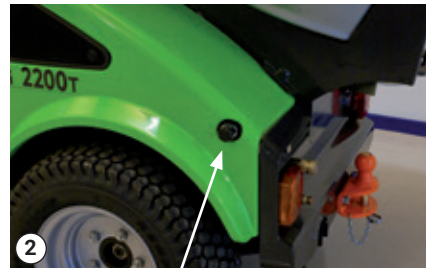
Dávejte pozor, aby nedošlo k rozdrčení prstů, a pevně držte pojistnou páku během sklápění sypače soli a písku.

### Vyjmutí sypače soli a písku:

Provedte postup montáže v opačném pořadí.



Rukojeť pojistné páky    Zdvihací tyč



Vytáhněte pojistnou páku



Otočte pojistnou páku

# Uživatelská příručka

## 2.3 Startování

1. Spusťte stroj.
2. Spusťte sypač soli a písku zapnutím zadního vývodového hřídele PTO. (Obrázek 1)



### **Výstraha!**

Zajistěte, aby při použití stroje nikdo nestál v jeho blízkosti.



### **Poznámka!**

Při otáčení může dostat zadní část stroje smyk, proto hrozí rozdrčení nebo srážka.



### **Zabraňte nehodám u zadní části sypače soli a písku:**

Prsty a chodidla držte mimo rotační rozmetadlo sypače. (Obrázek 2)



Zadní vývodový hřídel PTO



Rozmetadlo sypače

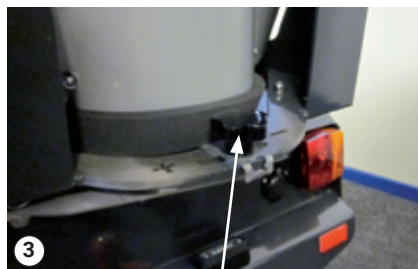
## 2.4 Nastavení množství a šířky posypu

### **Množství posypu:**

Množství posypu lze nastavit na zadní straně sypače soli a písku.

Otočte rukojetí. (Obrázek 3)

- a. Otočte podávací desku ve směru hodinových ručiček pro snížení přívodu materiálu.
- b. Otočte podávací desku proti směru hodinových ručiček pro zvýšení přívodu materiálu.



Otočte rukojetí

## Šířka posypu:

Šířka posypu je šířka, kterou sypač soli a písku pokryje zem. Materiál je rozsypáván v půlkruhu, aby se zajistilo rovnoměrné množství materiálu po obou stranách stroje

Pro nastavení šířky posypu otočte rukojeť na levé straně sypače soli a písku. (Obrázek 1)

Rukojeť lze nastavovat od 1 do 7, kde 1 je nejužší šířka posypu.



Nastavení šířky posypu



### Důležité!

Sypaný materiál musí mít poloměr 8 mm. Větší materiál se může zachytit a může sypač písku a soli poškodit.

Při sypání štěrku může být výhodné odpojit dvě horní ramena a všechny řetězy, abyste předešli nadměrnému poškození a opotřebení nádrže. (Musí být vyrobeny autorizovaným distributorem společnosti Egholm.)

Pokud se na sypání používá častěji štěrk než sůl a písek, musí se očekávat větší opotřebení.

## Rám nádrže

Před připojením/odpojením sypače soli a písku musí být vždy umístěn na pevné a rovné zemi. Pohyb sypače soli a písku připojeného k rámu smí probíhat pouze na pevné a rovné zemi.

## 2.5 Použití

Sypač soli a písku lze používat pouze se strojem City Ranger 2260/2250.

Sypač soli a písku se nesmí používat k hnojení polí mrvou nebo hnojivy nebo k vápnění.

Nesmí se používat k uchovávání korozivních materiálů.

# Servis a údržba

**Honest  
Machines**

## 3.1 Čištění

### Čištění sypače soli a písku:

Každodenní čištění a údržba prodlouží životnost stroje a nástavby.

Doporučuje se čistit sypač soli a písku a stroj vodou ihned po použití a vyhození zbytků soli a odpadu do kontejneru. Vyhněte se čištění západkových spojek vysokotlakou vodou.

Hadrem otřete západkové spojky. (Obrázek 1)  
Nezapomeňte důkladně vyčistit stroj.

### Skladování mimo sezónu:

Když bude sypač soli a písku skladován mimo sezónu, doporučuje se provést následující kroky:

1. Odstraňte jakékoli zbytky laku a znovu natřete všechna poškozená místa.
2. Postříkejte sypač soli a písku ochranným mazivem.

Pokud bude sypač soli a písku delší dobu skladován nebo když skončí sezóna, je důležité jej vyčistit, aby se zabránilo vzniku rzi.



Spojky vyčistěte hadrem

# Servis a údržba

## 3.2 Údržba

Rozlitý olej nebo jiné kapaliny musí být co nejrychleji shromážděny a zlikvidovány.

Doporučuje se, aby byla nastavba během opravy nebo údržby umístěna na stojanu. Ujistěte se, že je stojan pevně umístěn na rovném povrchu – a že jsou kola před začátkem práce zajištěna.

Pokud je nastavba upevněna během opravy a údržby na stroji, je nutné před začátkem práce přijmout následující opatření:

- a. Vypněte motor
- b. Odpojte baterii
- c. Odpojte hydrauliku

Při manipulaci s hydraulickým systémem stroje se doporučuje nosit rukavice a ochranu očí.

## 3.3 Každodenní údržba

Zkontrolujte spotřební díly a případně je vyměňte.

Podle potřeby namažte spodní ložiska.

Hydraulické motory nevyžadují údržbu.

Zkontrolujte, že jsou všechny šrouby a matice utaženy.

Zkontrolujte tlak v pneumatikách stroje a upravte, pokud je zapotřebí.

Viz uživatelská příručka pro základní stroj City Ranger 2260/2250, ve které jsou pokyny pro každodenní údržbu stroje.



# Podmínky

**Honest  
Machines**

# Podmínky

## 4.1 Záruka

Záruční lhůta na materiál a dílenské zpracování sypače soli a písku je 12 měsíců od data koupě. V případě poruch nebo vad na stroji v záruční lhůtě provede společnost Egholm potřebné opravy a poskytne zákazníkovi potřebný materiál a práci zdarma, v souladu se smluvními podmínkami uvedenými níže.

### **Rozsah záruky:**

1. Záruka společnosti Egholm je platná pouze na základě předložení originální stvrzenky, společně s popisem modelu, sériovým číslem a datem koupě.
2. Pravidelné kontroly, seřízení, servis a technické změny nejsou zárukou kryty.
3. Všechny dotazy týkající se záruky musí být předány distributorovi, od kterého byl stroj zakoupen.
4. Tato záruka nekryje poruchy a vady, které nebylo možné zpětně vysledovat k závadě na materiálu nebo dílenském zpracování.
5. Tato záruka je platná pouze pro osoby, které získaly stroj zákonným způsobem a to během záruční doby.
6. V případě, že se neprovádí vhodná údržba podle platných pokynů, si společnost Egholm vyhrazuje právo odmítnout jakýkoli nárok uplatněný během záruční doby.
7. Společnost Egholm si vyhrazuje právo na provedení vylepšení a změn souvisejících s konstrukcí stroje bez toho, že by byla povinna změnit dříve dodané modely, kterých se to dotkne.

### **Záruka nekryje:**

- Opotřebenosti, nehody, poškození zařízení způsobené chybami obsluhy, nedbalostí, změnou konstrukce stroje nebo použitím jiných náhradních součástí či nástrojů než od společnosti Egholm.
- Stroje s nečitelnými sériovými čísly.

Poškození způsobené vyšší mocí, například bleskem, záplavami, požárem, válečným konfliktem, občanskými nepokoji atd. nebo jinými příčinami, které nejsou pod kontrolou společnosti Egholm.

## 4.2 Stížnosti

Všechny dotazy týkající se stroje by měly být předány distributorovi, od kterého byl stroj zakoupen. Platí to pro dotazy týkající se normálního používání, servisu, údržby a náhradních součástí, stejně jako všech ostatních stížností.

Přejeme vám mnoho let bezpečného a spokojeného používání stroje.

S pozdravem,  
Egholm A/S

## 4.3 Likvidace

Když po mnoha letech používání dosáhne sypač soli a písku konce své provozní životnosti, měl by být zlikvidován odpovídajícím způsobem, který je v souladu s příslušnými předpisy pro likvidaci odpadu.

1. Použitý hydraulický olej musí být zlikvidován ve schváleném recyklačním zařízení.
2. Vyměňte všechny plastové a gumové části a vyhoďte je.
3. Po demontování uvedených součástí je stroj připraven k předání místní společnosti schválené pro nakládání s odpady.

# Spotřební součásti

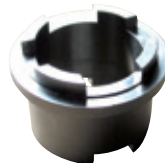
**Honest  
Machines**

# Spotřební součásti

## 5.1 Spotřební součásti - sypač soli a písku City Ranger 2260/2250



E80600010 Kompletní sada sypače



E09923630 Spodní část ložiska



E09923620 Hřídel



E41110100 Nastavovací deska rozmetadla



E41203520 Pouzdro rozmetadla



E09923610 Horní část ložiska



E41203510 Základní deska



E09723170 Kryt



E41108300 Rameno sypače



E90501971 Sada sypače s přípojkou

# Spotřební součásti

## 5.1 Spotřební součásti - sypač soli a písku City Ranger 2260/2250



E01700030 Horní ložisko



E01700260 Spodní ložisko



E09722680 Rozmetadlo sypače



# Honest Work.

**Egholm A/S**  
Transportvej 27  
7620 Lemvig, Denmark  
T.: +45 97 81 12 05  
[www.egholm.eu](http://www.egholm.eu) - [info@egholm.dk](mailto:info@egholm.dk)